

Budujemy domy.  
Zaufanie już zbudowaliśmy.

**MYTKOWSKI**  
Domy Energooszczędne



Piętrowy dom  
gotowy do budowy

## FORLI 122

Powierzchnia użytkowa

**122,02 m<sup>2</sup>**

Dwukondygnacyjny dom jednorodzinny o klasycznej, prostokątnej bryle i łącznej powierzchni użytkowej około 122 m<sup>2</sup>. Jest to przemyślana, nowoczesna koncepcja, która maksymalizuje funkcjonalność na optymalnym, poszukiwanym na rynku metrażu. Charakteryzuje się otwartą przestrzenią dzienną oraz doskonałym rozplanowaniem pomieszczeń pomocniczych, co znacząco podnosi komfort życia codziennego.

**Cena SSZ**

**378 000 zł**

brutto za stan surowy  
zamknięty (8% VAT)

**Cena SD**

**628 500 zł**

brutto za stan  
deweloperski (8% VAT)

### Podstawowe informacje

Powierzchnia netto	<b>122,02 m<sup>2</sup></b>
Powierzchnia zabudowy	<b>95,5 m<sup>2</sup></b>
Liczba pokoi	<b>3</b>
Liczba łazienek	<b>2</b>
Kondygnacje	<b>2</b>
Dach i kąt nachylenia	<b>dwuspadowy / 45°</b>
Miejsca garażowe	<b>0</b>

### Minimalne wymiary działki

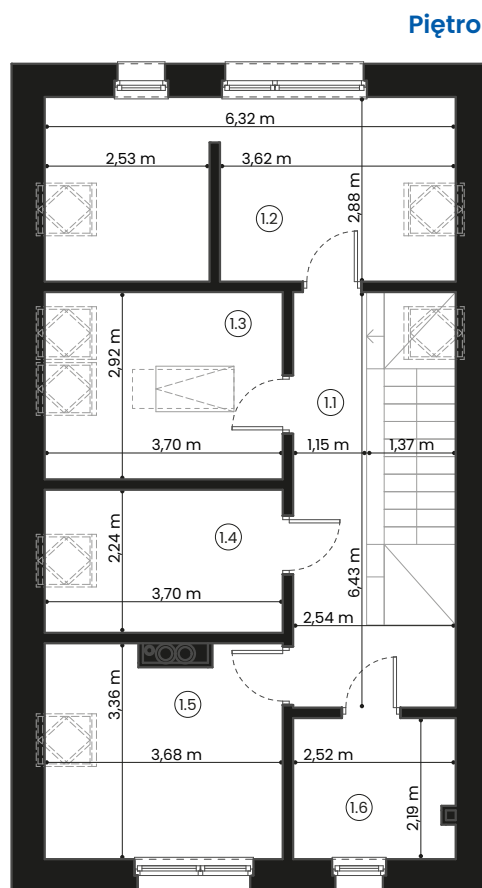
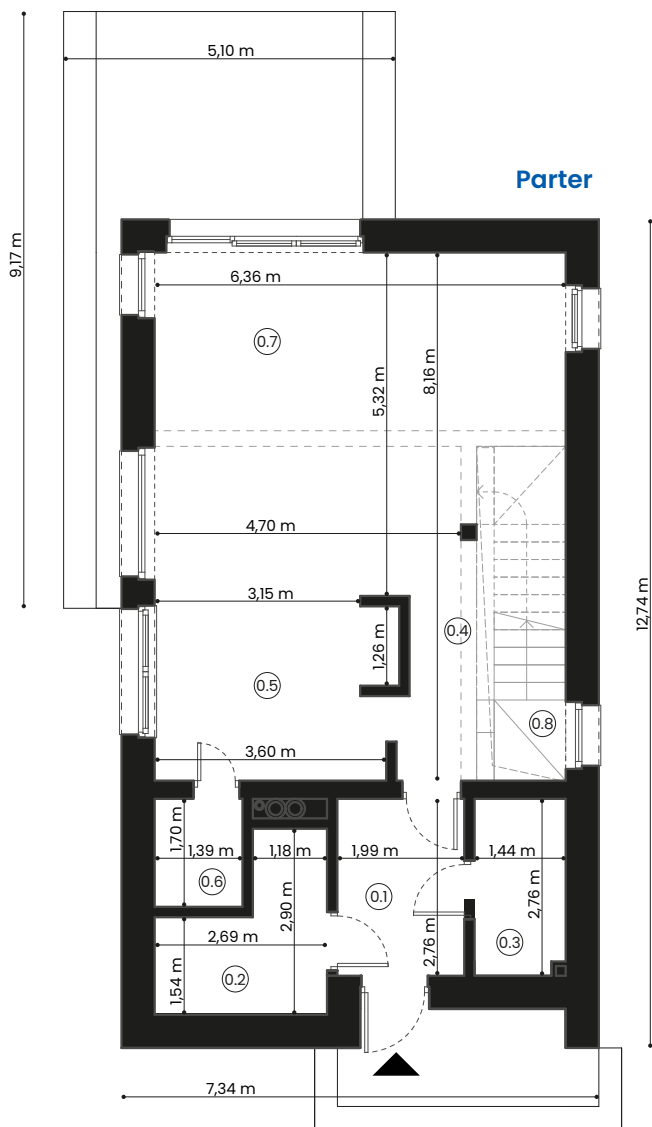
Szerokość	<b>15,34 m</b>
Długość	<b>20,74 m</b>

# Układ pomieszczeń

## Zestawienie pomieszczeń

1.1	Komunikacja	8,39 m <sup>2</sup>
1.2	Sypialnia	15,05 m <sup>2</sup>
1.3	Gabinet	9,24 m <sup>2</sup>
1.4	Łazienka	7,06 m <sup>2</sup>
1.5	Sypialnia	10,24 m <sup>2</sup>
1.6	Pralnia	4,45 m <sup>2</sup>

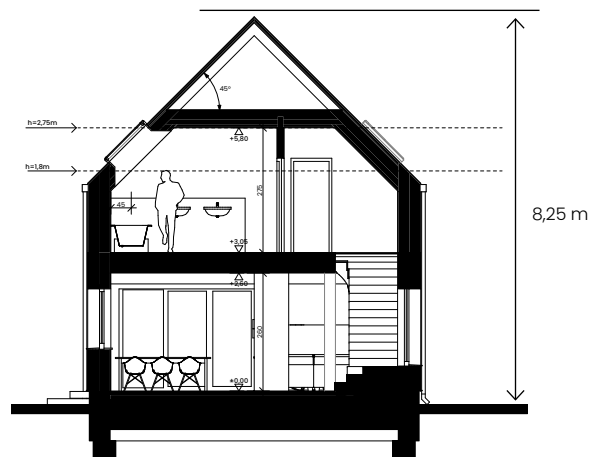
**Razem 54,43 m<sup>2</sup>**



## Zestawienie pomieszczeń

0.1	Wiatrołap	5,30 m <sup>2</sup>
0.2	Pom. techniczne	5,53 m <sup>2</sup>
0.3	Łazienka	3,76 m <sup>2</sup>
0.4	Korytarz	3,19 m <sup>2</sup>
0.5	Aneks kuchenny	10,34 m <sup>2</sup>
0.6	Spizarnia	2,24 m <sup>2</sup>
0.7	Pokój dzienny	30,22 m <sup>2</sup>
0.8	Schody	7,01 m <sup>2</sup>

**Razem 67,59 m<sup>2</sup>**



# Specyfikacja techniczna

Oferta nie zawiera fundamentów. Oferta na fundamenty przygotowywana jest w oparciu w analizę badań gruntowych i projektu zagospodarowania terenu.

Stan Surowy Zamknięty



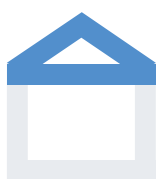
## Ściany nośne i działowe

### NOŚNE

- Materiał murowy: bloczki silikatowe SILKA 24 cm
- Łączenie zaprawą cienkowarstwową
- Wysokość pomieszczenia 260 cm

### DZIAŁOWE

- Materiał murowy: bloczki silikatowe SILKA 12 cm
- Łączenie zaprawą cienkowarstwową
- Wysokość pomieszczenia 260 cm



## Dach i strop

- Więźba drewniana impregnowana ognioochronnie i bakteriobójczo – drewno C24 certyfikowane
- Łaty, kontrłaty i membrana dachowa IVT
- Pokrycie dachowe z płaskiej dachówki cementowej SwissporTON Kapstadt Duratop w kolorze grafit
- Strop gęstożebrowy Teriva



## Stolarka otworowa

- Okna białe wewnątrz i w kolorze na zewnątrz; 3 szybowe OKNOPLAST Kraków Prismatic
- Współczynnik przenikania ciepła  $U_w = 0,78$  ( $U_g = 0,5$ )
- Szczelny montaż za pomocą taśm paroizolacyjnych i paroprzepuszczalnych
- Drzwi zewnętrzne KMT rozmiar 90 cm

Stan Deweloperski



## Instalacje

- Wykonanie instalacji wodnej w systemie PE/Al/PE 2 firmy WAVIN, PURMO lub podobnej klasy
- Wykonanie instalacji elektrycznej wraz z osprzętem, BERKER B. KWADRAT BIAŁY
- Wykonanie wewnętrznej instalacji kanalizacyjnej
- Wykonanie ogrzewania podłogowego na całości powierzchni mieszkalnej



## Izolacje termiczne

- Ocieplenie ścian – styropian grafitowy grubości 24 cm, lambda 0,031
- Tynk silikonowy CAPAROL „baranek” gr. 1,5 mm w jednolitym kolorze białym
- Ocieplenie sufitu – wełna skalna ROCKTON gr. 30 cm (3x10 cm lambda 0,035)
- Ocieplenie podłogi – twardy grafitowy styropian o grubości 20 cm lambda 0,031



## Prace wewnątrzarskie

- Wytynkowanie maszynowo ścian tynkiem gipsowym
- Wykonanie sufitu podwieszanego z płyty GK
- Wykonanie posadzki betonowej gr. 5-7 cm zbrojonej siatką stalową

Cena podstawowa dotyczy jednolitego tynku silikonowego w kolorze białym. Podczas przygotowywania oferty domu gotowego do budowy w stanie deweloperskim możesz spersonalizować i wybrać z palety dostępnych rozwiązań:

- kolor tynku elewacyjnego
- kolor dachówki
- kolor parapetów
- kolor podbitki dachowej
- kolor zewnętrzny okien

\*Przedstawiony na wizualizacjach wariant elewacji zawiera opcje dodatkowe.



## Gotowy, optymalny projekt



każdy projekt został przez nas przemyślany w oparciu o nasze wieloletnie doświadczenia aby był funkcjonalny, energooszczędny i przede wszystkim wygodny. Wybierając Dom gotowy do budowy oszczędzasz czas, pieniądze i zyskujesz spokój w trakcie realizacji inwestycji.



## Spokój i bezpieczeństwo

zespół ekspertów rozwiązuje za ciebie wszystkie problemy związane z budową i zajmuje się całą organizacją tak, żebyś ty mógł spać spokojnie



## Oszczędność czasu

nie musisz biegać po budowie, dowozić materiałów, dyskutować z wykonawcami i poświęcać swojego cennego czasu. Twoje życie nie musi stać się "budowocentryczne" i możesz dalej cieszyć się swoją codziennością.



## Jedna firma odpowiedzialna za wszystko

unikasz standardowego przerzucania się odpowiedzialnością między wykonawcami albo między wykonawcą i architektem. Masz jeden podmiot odpowiedzialny za wszystko i jeden numer telefonu pod który dzwonisz.



## Zespół ludzi motywowanych myślą "Buduj jak dla siebie"

otrzymujesz cały zespół specjalistów poświęcających mnóstwo czasu do przygotowania i poprowadzenia twojej inwestycji



## Gotowy standard

nie musisz się zastanawiać jakie rozwiązania wybrać i spędzać setek godzin na analizach for internetowych - wszystko masz już opracowane i sprawdzone na setkach inwestycji. Otrzymujesz zoptymalizowany standard z najlepszymi rozwiązaniami.

# Dlaczego warto budować z nami?

W **Mytkowski Domy  
Energooszczędne**  
wiemy, jak kluczowe  
jest bezpieczeństwo  
i pełna klarowność  
na każdym etapie  
budowy.



Zobacz  
videoreferencje  
skanując QR kod.

[mytkowski.pl](http://mytkowski.pl)  
biuro@mytkowski.pl  
+48 616 486 270